



ブロッコリー編

病害虫注意報 2024年11月号

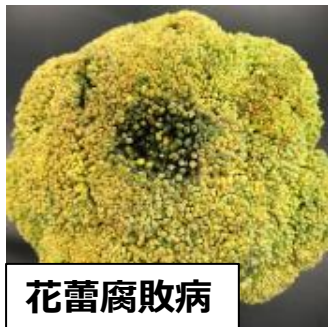


※農薬の使用はラベルの記載に従ってください。

花蕾腐敗病・黒すす病対策

収穫が近くなったブロッコリーは花蕾腐敗病、黒すす病に注意してください。

花蕾腐敗病と黒すす病は基本的に有効な薬剤が異なります。ローテーションによる薬剤防除でそれぞれの病害を予防しましょう。



花蕾腐敗病

症状

- ▶ 花蕾が淡褐色～褐色に腐敗する
- ▶ 悪臭を放つ

多発条件

- ▶ 激しい降雨
- ▶ 害虫の食害などが多い圃場



黒すす病

症状

- ▶ 葉や花蕾に発生
- ▶ 小黒点の症状が広がる

多発条件

- ▶ 保菌種子による伝染
- ▶ 前作発病した圃場
- ▶ 窒素過多
- ▶ 葉面の濡れ

病害対策おすすめ薬剤

対象病害虫によって使用する希釈倍数が異なる場合があります。ラベルの確認をしてから使用してください。

RAC	対象病害	薬剤名	希釈倍数	使用時期	回数
7	黒すす病・菌核病・根朽病	予 アフェットフロアブル※1	2,000倍	前日	3回
11	黒すす病・べと病・菌核病	予・治 アミスター20フロアブル	2,000倍	前日	3回
7,11	黒すす病・菌核病	予・治 シグナムWDG※1,2	1,500倍	7日前	2回
31	花蕾腐敗病・軟腐病・黒斑細菌病	予 スターナ水和剤	2,000倍	14日前	2回
41	花蕾腐敗病	予・治 マイコシールド	1,000～2,000倍	14日前	2回
M01	花蕾腐敗病・黒斑細菌病	予 兼商クプロシールド※1,3	1,000～2,000倍	—	—

チョウ目にお困りの場合は・・・

RAC	対象害虫	薬剤名	希釈倍数	使用時期	回数
5	コガ・オタバコガ・ハモンヨウ・ウバ類等	ディアナSC	2,500～5,000倍	前日	2回
6	コガ・ハモンヨウ・シイモシヨウ・アムシ	アニキ乳剤	1,000～2,000倍	3日前	3回
	コガ・オタバコガ・ヨウムシ・アムシ等	アフーム乳剤	1,000～2,000倍 (ハモンヨウ:2000倍)	3日前	3回
30	コガ・ハモンヨウ・アムシ シイモシヨウ・オタバコガ等	ブロフレアSC※1	2,000～4,000倍	前日	3回
	コガ・オタバコガ ハモンヨウ・シイモシヨウ等	グレーシア乳剤※1	2,000～3,000倍	7日前	2回

※1：はなやさい類登録 ※2：シグナムWDGはカンタスDFと合わせて2回 ※3：花蕾形成期以降は散布不可(薬害)

カテキンパワーUP↑

「カテキンパワー」がパワーアップしてリニューアル!!

成分などの見直しで、**抗菌力・使いやすさ・コストがUP!!**

成分：カテキン類 野菜類使用例：500倍 1～2週間ごとに葉面散布
内容量：1リットル 肥効：樹勢回復、活着促進、生育増進

Point!

茶抽出物の選抜で抗菌力が向上

水に溶けやすくなり、散布しやすい

原材料などの見直しで値下げを実現

